

İSTATİSTİKLERLE HATAY





Bu yayının hazırlanmasına değerli katkılarını sunan
TÜİK Hatay Bölge Müdürlüğü'ne teşekkür ederiz.



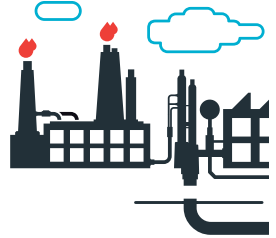
Hazırlayan: M. Emre NAKIŞ
Katkı Sağlayanlar: Serdar ÇINAR
: Ayten TAŞ
: Figen GÖKŞEN

Tasarım ve Baskı
Şapka ve Fil Reklam Ajansı

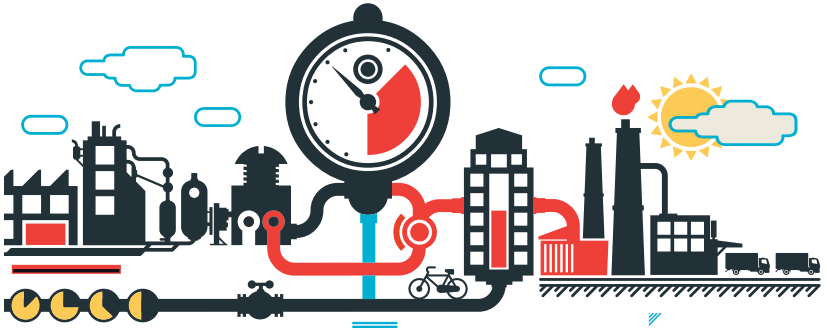
İÇİNDEKİLER

		Temel Göstergeler - 04 -
Arazi Verileri - 07 -	İklim Göstergeleri - 8 -	Nüfus - 11 -
Göç - 14 -	Demografi - 18 -	Yaşam Memnuniyeti - 21 -
Sağlık - 22 -	Eğitim, Kültür - 24 -	Adalet, Seçim - 30 -
Çevre - 31 -	Enerji - 33 -	Bina İnşaatı - 35 -
Ulaştırma - 37 -	İş Gücü ve İş İstatistikleri - 38 -	Gelir, Tüketim - 40 -
Fiyat - 41 -	Dış Ticaret - 44 -	Ulusal Hesaplar - 47 -
Maliye - 48 -	Tarım - 50 -	Yatırım - 56 -

TEMEL GÖSTERGELER

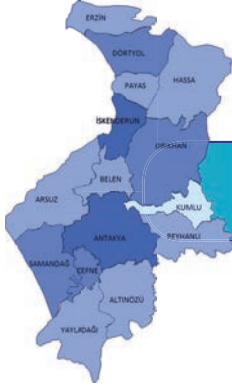


Sıra No	Gösterge	Birim	Türkiye		Hatay	
			2010	2014	2010	2014
1	Nüfus yoğunluğu, 2014	kişi/km ²	96	101	254	261
2	Toplam yaş bağımlılık oranı, 2014	yüzde	48,89	47,6	53,77	54,49
3	Yıllık nüfus artış hızı, 2014	Binde	15,9	13,3	22,0	11,1
4	Cinsiyet oranı, 2014	yüzde	100,99	100,7	104,39	101,04
5	Net göç hızı, 2014	Binde	-	-	-2,7	-4,3
6	Okuma yazma bilen oranı (6+ yaş), 2014	yüzde	93,96	96,13	93,4	97,37
7	İlkokulda öğretmen başına öğrenci sayısı, 2012-2014	kişi	20	18	20	18
8	Yüzbin kişi başına hastane yatak sayısı, 2013	adet	250	264	152	182
9	Uzman hekim sayısı, 2013	kişi	63.563	73.886	818	986
10	Bin kişi başına halk kütüphanelerinden yararlanma sayısı, 2014	adet	262	268	158	168



Sayı	Birim	Türkiye		Hatay		
		2010	2014	2010	2014	
11	Belediyelerde kişi başı temin edilen günlük su miktarı, 2010-2012	litre/kişi-gün	216	216	193	227
12	Kişi başına toplam elektrik tüketimi, 2013	KWh	2.334	2.583	3.419	3.850
13	Bin kişi başına otomobil sayısı, 2014	adet	102	127	76	108
14	Bir milyon nüfusta trafik kaza sayısı, 2013	adet	1584	2169	1310	2398
15	İşsizlik oranı, 2010-2013	yüzde	11,9	9,9	13,9	12,2
16	Kişi başına ihracat, 2014	dolar	1.545	2.029	1.147	1.392
17	Kişi başına ithalat, 2014	dolar	2.517	3.117	2.115	2.209
18	Kişi başına bitkisel üretim değeri, 2014	TL	1.086	1.261	1.528	1.481
19	Kişi başına canlı hayvanlar değeri, 2014	TL	636	805	292	320
20	Kişi başına hayvansal ürünler değeri, 2014	TL	517	571	206	119

*Bu yayında kaynak verilmeyen tablolarda TÜİK verileri kullanılmıştır.



İLÇELERE GÖRE NÜFUS (HATAY)

244.970-354.768

107.994-137.398

27.800-89.980

0-13.345



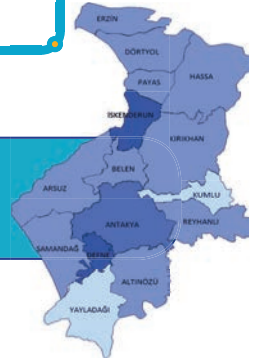
1190-576

575-287

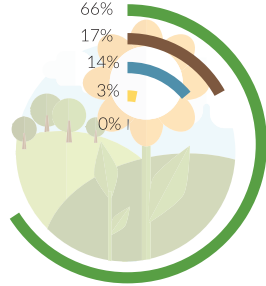
286-105

104-59

İLÇELERE GÖRE NÜFUS YOĞUNLUĞU (HATAY)



ARAZİ VERİLERİ



Hatay Arazi Verileri

	Birim	Türkiye		Hatay	
		2010	2014	2010	2014
Toplam Yüzölçümü	km ²	785.347	785.347	5.867	5.524
Tarla, Ekilen Alan	dekar	163.330.020	157.818.172	1.582.253	1.337.813
Tarla, Nadas	dekar	42.490.255	41.076.182	-	27.202
Sebze	dekar	8.015.980	8.041.439	366.105	311.117
Meyve	dekar	30.105.797	32.428.112	782.787	828.678
Süs Bitkileri	dekar	-	48.909	-	92
Toplam Tarım Alanı	dekar	243.942.052	239.412.814	2.731.145	2.504.902

İKLİM GÖSTERGELERİ



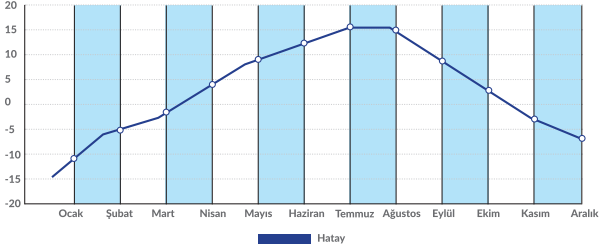
Minimum Sıcaklıklar	Hatay	
	Birim	1950-2014
Ocak	Celcius	-14,6
Şubat	Celcius	-6,8
Mart	Celcius	-4,2
Nisan	Celcius	1,5
Mayıs	Celcius	7,7
Haziran	Celcius	11,6
Temmuz	Celcius	15,9
Ağustos	Celcius	15,4
Eylül	Celcius	7,9
Ekim	Celcius	4
Kasım	Celcius	-3
Aralık	Celcius	-6,6

Maksimum Sıcaklıklar	Hatay	
	Birim	1950-2014
Ocak	Celcius	20,5
Şubat	Celcius	25
Mart	Celcius	30,5
Nisan	Celcius	37,5
Mayıs	Celcius	41,6
Haziran	Celcius	43,2
Temmuz	Celcius	43,4
Ağustos	Celcius	43,9
Eylül	Celcius	42,6
Ekim	Celcius	39,2
Kasım	Celcius	32,5
Aralık	Celcius	25,1

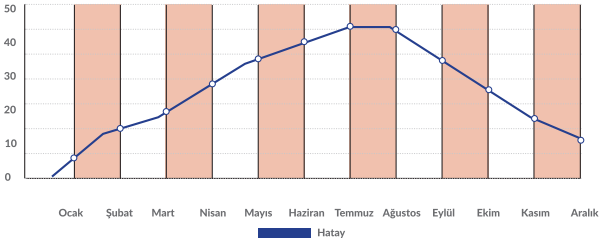
Ortalama Güneşlenme süresi (saat)	Hatay	
	Birim	1950-2014
Ocak	Saat	3,2
Şubat	Saat	4,3
Mart	Saat	6
Nisan	Saat	7,3
Mayıs	Saat	9,3
Haziran	Saat	11,6
Temmuz	Saat	11,3
Ağustos	Saat	10,5
Eylül	Saat	9,4
Ekim	Saat	7,1
Kasım	Saat	4,5
Aralık	Saat	3,1

Ortalama Yağışlı Gün Sayısı (gün)	Hatay	
	Birim	1950-2014
Ocak	Gün	14,7
Şubat	Gün	13,4
Mart	Gün	13
Nisan	Gün	9,6
Mayıs	Gün	5,8
Haziran	Gün	2,2
Temmuz	Gün	0,6
Ağustos	Gün	0,7
Eylül	Gün	3,5
Ekim	Gün	7,3
Kasım	Gün	8,9
Aralık	Gün	13,7

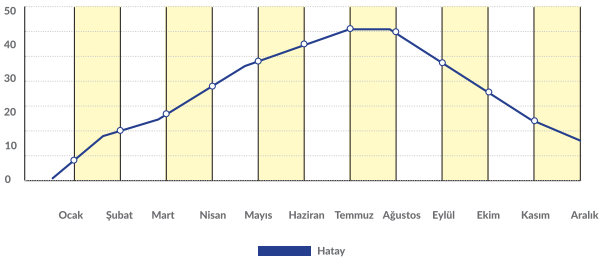
Minimum Sıcaklıklar 1950-2014



Maksimum Sıcaklıklar 1950-2014



Ortalama Güneşlenme Süresi 1950-2014



İstatistiklerle Hatay

1950-2014 yılları arasında TR63
Bölgesinde minimum sıcaklık

-14,6° C

ile Hatay ilinde ölçülmüştür



Bölgeye  **yaz** aylarında yağış

neredeyse hiç düşmezken

KIŞ aylarında

ortalama **12**   
gün yağış görülmektedir

NÜFUS



Yıllara Göre Nüfus

	Birim	Türkiye	Hatay
2007	kişi	70.586.256	1.386.224
2008	kişi	71.517.100	1.413.287
2009	kişi	72.561.312	1.448.418
2010	kişi	73.722.988	1.480.571
2011	kişi	74.724.269	1.474.223
2012	kişi	75.627.384	1.483.674
2013	kişi	76.667.864	1.503.066
2014	kişi	77.695.904	1.519.836

Yıllara Göre Nüfus Artış Hızı

	Birim	Türkiye	Hatay
2007	Binde	-	-
2008	Binde	13,1	19,33
2009	Binde	14,5	24,55
2010	Binde	15,88	21,96
2011	Binde	13,49	-4,3
2012	Binde	12,01	6,39
2013	Binde	13,66	12,99
2014	Binde	13,32	11,1

Yıllara Göre Nüfus Yoğunluğu

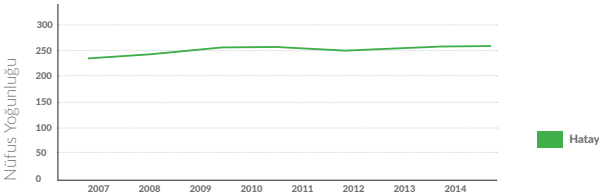
	Birim	Türkiye	Hatay
2007	kişi/km ²	92	238
2008	kişi/km ²	93	242
2009	kişi/km ²	94	249
2010	kişi/km ²	96	254
2011	kişi/km ²	97	253
2012	kişi/km ²	98	255
2013	kişi/km ²	100	258
2014	kişi/km ²	101	261

Yaş Grubuna Göre Nüfus

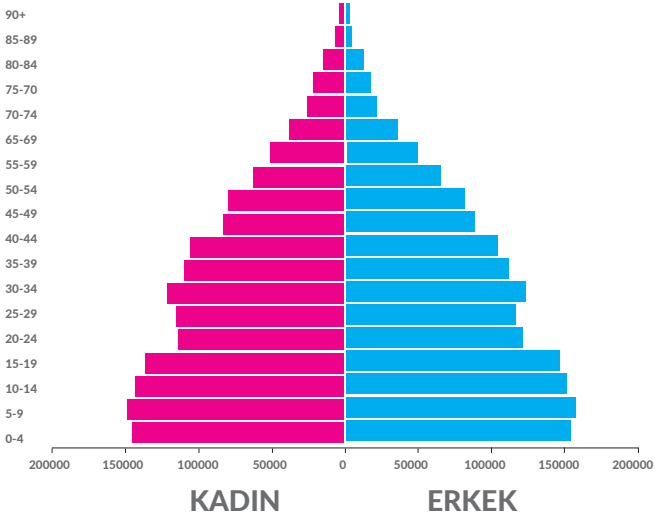
	Birim	Türkiye		Hatay	
		2010	2014	2010	2014
0-4	kişi	6.178.723	6.294.533	146.797	147.261
5-9	kişi	6.131.118	6.315.628	142.230	149.824
10-14	kişi	6.568.741	6.252.269	146.152	142.668
15-19	kişi	6.277.307	6.518.921	128.519	136.116
20-24	kişi	6.267.787	6.263.460	140.964	115.907
25-29	kişi	6.437.922	6.273.202	123.000	112.704
30-34	kişi	6.209.967	6.516.294	118.479	118.652
35-39	kişi	5.566.117	5.918.336	107.463	109.678
40-44	kişi	4.594.723	5.510.337	88.639	105.637
45-49	kişi	4.700.291	4.674.262	89.484	88.827
50-54	kişi	3.706.289	4.438.422	68.442	82.754
55-59	kişi	3.264.313	3.656.563	56.550	64.807
60-64	kişi	2.491.954	2.870.715	41.282	48.703
65-69	kişi	1.807.292	2.215.704	24.784	35.482
70-74	kişi	1.420.784	1.557.235	22.620	19.519
75-79	kişi	1.118.047	1.104.178	19.483	20.021
80-84	kişi	664.301	840.410	10.394	13.789
85-89	kişi	244.362	360.158	3.844	5.354
90+	kişi	72.950	115.277	1.445	2.133

Yaş bağımlılık oranları, Ortanca yaş ve Ortalama hanehalkı büyüklüğü

Gösterge	Birim	Türkiye		Hatay	
		2010	2014	2010	2014
Ortanca yaş	yaş	29,2	30,7	26,45	28,02
Toplam yaş bağımlılık oranı	yüzde	48,89	47,60	53,77	54,49
Yaşlı bağımlılık oranı (65+ yaş)	yüzde	10,76	11,76	8,58	9,79
Genç bağımlılık oranı (0-14 yaş)	yüzde	38,13	35,83	45,20	44,70
15-64 yaş aralığı oranı	yüzde	67,17	67,75	65,03	64,73
Ortalama Hanehalkı Büyüklükleri	kişi	3,9	3,6	4,4	4



TR63 Bölgesi Nüfus Piramidi - 2014



Km²'ye düşen
kişi sayısı en fazla
Hatay ilinde
261 kişi



Bölge nüfusunun % 6,7'si



65 yaş
üzerinde

GÖÇ



Göç Göstergeleri			
		Hatay	
	Birim	2010	2014
Aldığı göç	kişi	29.752	32.678
Verdiği göç	kişi	33.730	39.181
Net göç	kişi	-3.978	-6.503
Net göç hızı	Binde	-2,7	-4,3

Bölge net göç hızı



negatiftir

		Hatay	
		Sıra	2014
En Fazla Göç Aldığı İller	1	İstanbul	
	2	Adana	
	3	Gaziantep	
	4	Mersin	
	5	Ankara	
En Az Göç Aldığı İller	1	İğdir	
	2	Ardahan	
	3	Artvin	
	4	Bayburt	
	5	Yalova	
En Fazla Göç Verdiği İller	1	İstanbul	
	2	Antalya	
	3	Adana	
	4	Gaziantep	
	5	Ankara	
En Az Göç Verdiği İller	1	Sinop	
	2	Bartın	
	3	Ardahan	
	4	İğdir	
	5	Bayburt	

Hatay
ilinde en çok
Adanalı
bulunmakta

Net göç hızı
en yüksek il
 **Hatay** 
Binde -4,3

İlde ikamet Eden O illiler

	Sıra	Hatay
		2014
En fazla nüfus kaydı olan iller	1	Adana
	2	Osmaniye
	3	Osmaniye
	4	Gaziantep
	5	Şanlıurfa
En az nüfus kaydı olan iller	1	Yalova
	2	Bilecik
	3	Kırklareli
	4	Tekirdağ
	5	Burdur

İl nüfusuna kayıtlı olup Türkiye’de ikamet edenler

En fazla ikamet ettikleri iller	1	İstanbul
	2	Antalya
	3	Mersin
	4	Adana
	5	Ankara
En az ikamet ettikleri iller	1	Ardahan
	2	Bayburt
	3	Iğdır
	4	Sinop
	5	Bartın

Hatay İlinde Suriyeli İstatistikleri

İlçe Adı	Suriyeli Sayısı, 2016	İlçe Nüfusu, 2014	Oran (%)
İl Merkezi	104.595	492.166	21,3
Reyhanlı	110.746	89.980	123,1
Kırıkhan	52.715	107.994	48,8
Yayladağı	10.206	27.800	36,7
Altınözü	16.900	61.341	27,6
İskenderun	36.704	244.970	15,0
Erzin	6.320	41.233	15,3
Dört Yol	10.140	117.053	8,7
Hassa	7.691	54.146	14,2
Kumlu	6.578	13.345	49,3
Belen	8.337	30.577	27,3
Payas	4.056	39.857	10,2
Toplam	374.988	1.519.836	24,7

Kaynak: Hatay Valiliği, 2016

Hatay İlinde Bulunan Barınma Merkezlerindeki Suriyeli Sayıları

Barınma Tipi	Barınma Merkezi Mevcudu	Suriyeli Sayısı
Altınözü 1 Çadırkenti	263 bölme	1.331
Altınözü 2 Çadırkenti	622 çadır	2.935
Yayladağı 1 Çadırkenti	236 çadır, 310 bölme	2.727
Yayladağı 2 Çadırkenti	510 çadır	3.186
Apaydın Konteynerkenti	1.181 konteyner	4.879
Toplam		15.058

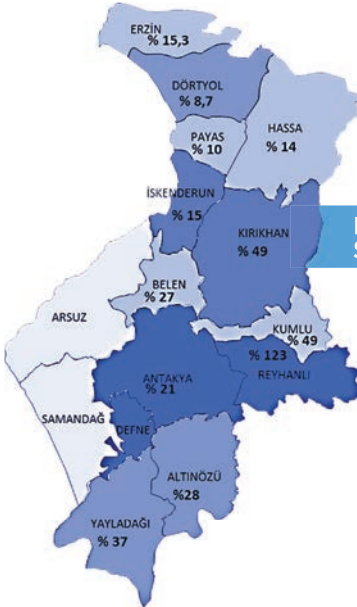
Kaynak: AFAD, 2016

Hatay ilinde
390.053
Suriyeli
Türkiye'deki Suriyelilerin
%16'sı



Hatay'da
1 Konteynerkent

6 Çadırkent



Hatay İlinde İlçelere Göre Suriyeli Mekansal Dağılımı

Suriyeli Sayısı
110.746 - 104.595
52.715 - 36.704
16.900 - 10.206
8.337 - 4.056
Veri Yok

DEMOGRAFI



Yasal medeni duruma göre nüfus

	Birim	Türkiye			Birim	Hatay	
		2010	2014			2010	2014
Hiç evlenmedi	kişi	15.064.319	15.998.024	Hiç evlenmedi	kişi	322.761	308.085
Evli	kişi	35.098.388	37.228.272	Evli	kişi	652.778	691.522
Boşandı	kişi	1.562.082	1.979.260	Boşandı	kişi	21.904	27.182
Eşi öldü	kişi	2.946.602	3.178.684	Eşi öldü	kişi	45.323	49.720
Toplam	kişi	54.671.391	58.384.240	Toplam	kişi	1.042.766	1.076.509

Cinsiyete göre ölüm sayıları

	Birim	Türkiye			Birim	Hatay	
		2010	2014			2010	2014
Erkek	kişi	199.964	213.231	Erkek	kişi	3.363	3.721
Kadın	kişi	165.226	176.890	Kadın	kişi	2.776	3.109

Evlenme sayıları

Yıl	Birim	Türkiye	Hatay
2010	kişi	582.715	12.973
2011	kişi	592.775	13.212
2012	kişi	603.751	13.165
2013	kişi	600.138	12.784
2014	kişi	599.704	12.819

Yaş grubuna göre evlenme sayıları, 2014

Yaş Grubu	Birim	Türkiye		Hatay		Yaş Grubu	Birim	Türkiye		Hatay	
		Gelin	Damat	Gelin	Damat			Gelin	Damat	Gelin	Damat
16-19	kişi	116.275	12.619	3.602	167	50-54	kişi	4.048	7.068	100	191
20-24	kişi	213.112	152.863	4.013	2.920	55-59	kişi	2.307	4.881	30	112
25-29	kişi	147.355	239.621	2.454	5.074	60-64	kişi	1.174	3.315	16	102
30-34	kişi	54.787	105.095	1.017	2.573	65-69	kişi	580	2.085	13	61
35-39	kişi	23.916	37.504	511	840	70-74	kişi	243	1.307	3	34
40-44	kişi	12.851	17.958	322	387	75+	kişi	167	1.405	3	55
45-49	kişi	6.710	10.576	162	213	Bilin-meyen	kişi	16179	3407	573	90

Boşanma sayıları

Yıl	Birim	Türkiye	Hatay
2010	kişi	118.568	2.002
2011	kişi	120.117	1.917
2012	kişi	123.325	2.035
2013	kişi	125.305	2.094
2014	kişi	130.913	2.126

Yaş grubuna göre boşanma sayıları, 2014

Yaş Grubu	Birim	Türkiye		Hatay		Yaş Grubu	Birim	Türkiye		Hatay	
		Gelin	Damat	Gelin	Damat			Gelin	Damat	Gelin	Damat
15-19	kişi	199	2.734	0	62	50-54	kişi	8.853	5.665	144	88
20-24	kişi	4.806	16.218	67	316	55-59	kişi	5.176	2.945	72	42
25-29	kişi	18.931	25.239	328	435	60-64	kişi	2.820	1.422	43	15
30-34	kişi	27.882	27.332	467	417	65-69	kişi	1.518	607	18	10
35-39	kişi	24.983	21.410	398	318	70-74	kişi	781	218	11	5
40-44	kişi	19.895	15.207	331	248	75+	kişi	831	152	15	2
45-49	kişi	13.508	9.149	216	119	Bilin-meyen	kişi	730	2615	16	49

İntihar sayıları

Yıl	Birim	Türkiye	Hatay
2010	kişi	2.933	40
2011	kişi	2.677	34
2012	kişi	3.287	44
2013	kişi	3.252	46
2014	kişi	3.065	40



Yaş grubuna göre intihar sayıları, 2014

Yaş Grubu	Birim	Türkiye		Hatay	
		Erkek	Kadın	Erkek	Kadın
-15	kişi	55	63	3	2
15-24	kişi	514	242	10	2
25-34	kişi	472	139	11	2
35-44	kişi	375	112	1	1
45-54	kişi	351	67	3	0
55-64	kişi	245	61	3	0
65-74	kişi	117	55	1	0
75+	kişi	120	44	1	0
Bilinmeyen	kişi	27	6	0	0

Annenin yaş grubuna göre doğumlar

Yaş Grubu	Birim	Türkiye		Yaş Grubu	Birim	Hatay	
		2010	2014			2010	2014
15'ten az	adet	686	317	15'ten az	adet	5	10
15-19	adet	102.010	84.359	15-19	adet	3.058	2.874
20-24	adet	343.856	324.101	20-24	adet	8.494	8.243
25-29	adet	396.654	413.462	25-29	adet	8.925	9.283
30-34	adet	261.497	325.138	30-34	adet	5.824	7.121
35-39	adet	117.293	143.763	35-39	adet	2.665	3.076
40-44	adet	24.577	33.892	40-44	adet	533	739
45-49	adet	4.112	2.569	45-49	adet	52	35
50+	adet	620	362	50+	adet	10	2
Bilinmeyen	adet	8.572	9.541	Bilinmeyen	adet	294	424

Cinsiyete göre doğumlar

Yaş Grubu	Birim	Türkiye		Yaş Grubu	Birim	Hatay	
		2010	2014			2010	2014
Erkek	kişi	647.211	687.255	Erkek	kişi	15.228	16.385
Kadın	kişi	612.666	650.249	Kadın	kişi	14.632	15.422

YAŞAM MEMNUNİYETİ



Cinsiyete göre mutluluk düzeyi; Erkek, 2013

	Birim	Türkiye	Hatay
Mutlu	yüzde	56,1	45,7
Orta	yüzde	32	41,1
Mutsuz	yüzde	11,9	13,3

Cinsiyete göre mutluluk düzeyi; Kadın, 2013

	Birim	Türkiye	Hatay
Mutlu	yüzde	61,9	54,8
Orta	yüzde	28,5	35
Mutsuz	yüzde	9,6	10,3

Cinsiyete göre umut düzeyi; Erkek, 2013

	Birim	Türkiye	Hatay
Umutlu	yüzde	76,54	70,71
Umutlu değil	yüzde	23,46	29,29

Cinsiyete göre umut düzeyi; Kadın, 2013

	Birim	Türkiye	Hatay
Umutlu	yüzde	77,46	78,48
Umutlu değil	yüzde	22,54	21,52

Kamu hizmetlerinden memnuniyet durumu, 2013

	Birim	Türkiye	Hatay
Sosyal Güvenlik Kurumu hizmetleri	yüzde	77,9	70,1
Sağlık hizmetleri	yüzde	85,3	83,5
Eğitim hizmetleri	yüzde	83,2	80,7
Adli hizmetler	yüzde	59,3	48,1
Asayiş hizmetleri	yüzde	88,9	89
Ulaştırma hizmetleri	yüzde	84,4	81,9

SAĞLIK



Toplam hastane sayısı

	Birim	Türkiye	Hatay
2010	adet	1.397	21
2011	adet	1.410	21
2012	adet	1.483	22
2013	adet	1.517	22
2014	adet	1.546	21

Toplam hastane yatak sayısı

	Birim	Türkiye	Hatay
2010	adet	184.339	2.249
2011	adet	188.047	2.473
2012	adet	200.072	2.687
2013	adet	202.031	2.739
2014	adet	-	2.949

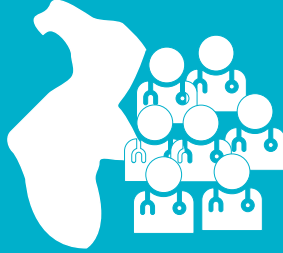
Sağlık personeli sayısı

	Birim	Türkiye		Hatay	
		2010	2014	2010	2014
Uzman hekim	kişi	63.563	73.886	818	986
Pratisyen hekim	kişi	38.818	38.572	667	754
Diş hekimi	kişi	21.432	22.295	337	349
Sağlık memuru	kişi	99.302	134.488	1.451	2.307
Hemşire	kişi	114.772	139.544	1.449	2.066
Ebe	kişi	50.343	53.427	849	831

İstatistiklerle Hatay

On bin kişi başına Hatay ilinde

**7 uzman
hekim**
düşmekte

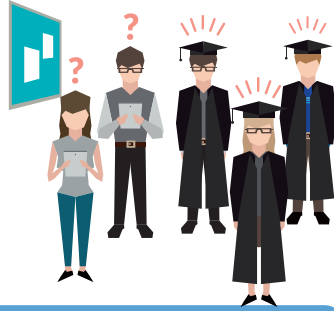


En yüksek kaba
doğum hızı

Hatay'ın
% 0,21



EĞİTİM, KÜLTÜR



Eğitim Durumuna Göre Nüfus (6+ yaş)

	Birim	Türkiye		Hatay	
		2010	2014	2010	2014
Okuma yazma bilmeyen	kişi	3.825.644	2.663.096	82.438	34.748
Okuma yazma bilen fakat bir okul bitirmeyen	kişi	13.448.484	8.919.611	306.186	224.195
İlkokul mezunu	kişi	15.709.975	19.711.895	321.353	414.171
İlköğretim mezunu	kişi	10.820.045	10.690.444	227.763	219.449
Ortaokul veya dengi mezunu	kişi	3.127.204	5.954.049	52.199	112.849
Lise veya dengi mezunu	kişi	11.374.336	12.602.922	190.199	198.090
Yüksekokul veya fakülte mezunu	kişi	4.566.049	7.447.269	65.044	109.209
Yüksek lisans mezunu	kişi	365.791	579.730	3.334	4.695
Doktora mezunu	kişi	113.862	160.410	1.181	1.354
Bilinmeyen	kişi	2.782.071	928.305	52.181	20.161

Okul Öncesi Eğitimde

	Birim	Türkiye		Hatay	
		2010	2014	2010	2014
Okul Sayısı	adet	27.606	26.972	665	650
Öğrenci Sayısı	kişi	1.115.818	1.156.661	45.966	33.708
Öğretmen Sayısı	kişi	48.330	68.038	955	1.302
Derslik Sayısı	adet	46.336	52.788	1.218	1.222

İlkokul Eğitiminde

	Birim	Türkiye		Hatay	
		2010	2014	2010	2014
Okul Sayısı	adet	32.797	27.544	645	556
Öğrenci Sayısı	kişi	10.981.100	5.434.150	245.684	126.920
Öğretmen Sayısı	kişi	503.328	295.252	11.201	7.050
Derslik Sayısı	adet	339.653	237.760	7.518	6.044

Ortaokul Eğitiminde

	Birim	Türkiye		Hatay	
		2010	2014	2010	2014
Okul Sayısı	adet	9.281	16.969	139	421
Öğrenci Sayısı	kişi	4.748.610	5.278.107	91.696	117.354
Öğretmen Sayısı	kişi	222.705	296.065	3.890	5.992
Derslik Sayısı	adet	117.760	147.693	1.981	2.991

Genel Ortaöğretimde

	Birim	Türkiye		Hatay	
		2010	2014	2010	2014
Okul Sayısı	adet	4.102	3.955	70	76
Öğrenci Sayısı	kişi	2.676.123	2.902.954	55.096	58.535
Öğretmen Sayısı	kişi	118.378	123.160	2.401	2.250
Derslik Sayısı	adet	68.964	67.826	1.284	1.304

Mesleki ve Teknik Ortaöğretim Eğitiminde

	Birim	Türkiye		Hatay	
		2010	2014	2010	2014
Okul Sayısı	adet	5.179	5.106	69	80
Öğrenci Sayısı	kişi	2.072.487	2.788.117	36.600	61.229
Öğretmen Sayısı	kişi	104.327	175.218	1.489	2.938
Derslik Sayısı	adet	48.796	83.835	697	1.396

Net Okullaşma Oranı, 2014

	Birim	Türkiye	Hatay
İlkokulda	yüzde	96,3	95,86
Ortaokulda	yüzde	94,35	94,95
Ortaöğretimde	yüzde	79,37	79,14

İlkokul Eğitiminde

	Birim	Türkiye		Hatay	
		2010	2014	2010	2014
Okul Başına Düşen Öğrenci	kişi	192	197	224	228
Öğretmen Başına Düşen Öğrenci	kişi	20	18	20	18
Şube Başına Düşen Öğrenci	kişi	22	21	24	23



Ortaokul Eğitiminde

	Birim	Türkiye		Hatay	
		2010	2014	2010	2014
Okul Başına Düşen Öğrenci	kişi	306	292	258	266
Öğretmen Başına Düşen Öğrenci	kişi	19	17	22	19
Şube Başına Düşen Öğrenci	kişi	27	25	27	25

Genel Ortaöğretimde

	Birim	Türkiye		Hatay	
		2010	2014	2010	2014
Okul Başına Düşen Öğrenci	kişi	519	446	671	491
Öğretmen Başına Düşen Öğrenci	kişi	18	14	20	17
Şube Başına Düşen Öğrenci	kişi	31	26	37	29

Mesleki ve Teknik Ortaöğretim Eğitiminde

	Birim	Türkiye		Hatay	
		2010	2014	2010	2014
Okul Başına Düşen Öğrenci	kişi	355	481	489	664
Öğretmen Başına Düşen Öğrenci	kişi	18	14	23	18
Şube Başına Düşen Öğrenci	kişi	38	29	48	38

Yükseköğretim Kurumlarında Önlisans ve Lisans

	Birim	Türkiye		Hatay	
		2010	2014	2010	2014
Mezun	kişi	520.614	-	4.485	-
Okuyan	kişi	3.626.642	5.642.562	25.166	32.803
Yeni Kayıtlı	kişi	770.774	1.285.607	8.937	8.679
Kendi biriminde görevli öğretim elemanı	kişi	111.495	148.903	900	1.266

Kütüphane

	Birim	Türkiye		Hatay	
		2010	2014	2010	2014
Kitap sayısı	adet	14.528.550	17.111.825	204.323	237.191
Kütüphane sayısı	adet	1.136	1.121	18	18
Yararlanma sayısı	adet	19.280.441	20.787.765	234.263	255.993
Kendi biriminde görevli öğretim elemanı	kişi	111.495	148.903	900	1.266

Müze

	Birim	Türkiye- 2013	Hatay - 2013
Eser mevcudu	adet	3.174.867	36.491
Müze sayısı	adet	187	2
Ziyaretçi sayısı	kişi	29.566.691	106.493

Kaynak: Kültür ve Turizm Bakanlığı

Sinema

	Birim	Türkiye		Hatay	
		2010	2014	2010	2014
Gösteri sayısı	adet	35.999	41.517	362	1.048
Koltuk sayısı	adet	249.297	276.318	2.572	3.827
Salon sayısı	adet	1.834	2.170	19	34
Seyirci sayısı	kişi	35.787.380	55.378.716	306.023	621.638



Tiyatro

	Birim	Türkiye		Hatay	
		2010	2014	2010	2014
Gösteri sayısı	adet	25.378	28.877	81	124
Koltuk sayısı	adet	157.161	266.577	1.526	2.682
Salon sayısı	adet	430	611	6	8
Seyirci sayısı	kişi	5.248.226	6.076.128	27.274	28.555

Toplam Okul Sayısı

	Birim	Türkiye	Hatay
2010	adet	69.684	1.449
2011	adet	70.405	1.469
2012	adet	83.771	1.851
2013	adet	83.204	1.828
2014	adet	80.546	1.783

Toplam Öğrenci Sayısı

	Birim	Türkiye	Hatay
2010	Kişi	16.845.528	383.346
2011	Kişi	16.905.143	393.190
2012	Kişi	17.234.452	386.719
2013	Kişi	17.532.988	397.038
2014	Kişi	17.559.989	397.746

Toplam Öğretmen Sayısı

	Birim	Türkiye	Hatay
2010	adet	774.363	16.046
2011	adet	807.549	16.685
2012	adet	869.630	17.393
2013	adet	911.216	18.775
2014	adet	957.733	19.532

Toplam Derslik Sayısı

	Birim	Türkiye	Hatay
2010	Kişi	503.749	10.717
2011	Kişi	515.426	10.926
2012	Kişi	538.442	11.382
2013	Kişi	562.882	11.671
2014	Kişi	589.902	12.957

ADALET, SEÇİM



Suçun işlendiği yerleşim yerine göre ceza infaz kurumuna giren hükümlüler

	Birim	Türkiye		Hatay	
		2010	2014	2010	2014
	kişi	88.480	161.711	783	2.671
Okuma yazma bilmeyen	kişi	900	1.608	7	32
Okuma yazma bilen fakat bir okul bitirmeyen	kişi	4.418	11.489	58	225
İlkokul mezunu	kişi	23.950	42.601	255	856
İlköğretim mezunu	kişi	23.313	48.814	223	729
Ortaokul veya dengi mezunu	kişi	7.746	13.129	62	211
Lise veya dengi mezunu	kişi	17.940	28.633	122	404
Yüksekokul veya fakülte mezunu	kişi	3.950	5.865	21	61
Bilinmeyen	kişi	6.263	9.572	35	153

Seçimlere Katılım Oranı

	Birim	Türkiye	Hatay
2010 Halk oylaması sonuçları	yüzde	73,7	83,2
2011 Milletvekili genel seçim sonuçları	yüzde	83,2	86,8
2014 Mahalli idareler seçim sonuçları	yüzde	89,2	89,1

ÇEVRE



Çevresel Atık İstatistikleri

	Birim	Türkiye		Hatay	
		2010	2012	2010	2012
Kişi başı ortalama belediye atık miktarı	kg/kişi-gün	1,14	1,12	0,89	0,86
Belediye tarafından ya da belediye adına toplanan atık miktarı	1000 ton	25.277	25.845	377	360
Çöp depolama sahalarında bertaraf edilen belediye atık miktarı	1000 ton	24.904	25.552	370	356
Diğer bertaraf (çöp depolama sahası ve yakma tesisi hariç)	1000 ton	372	293	8	3

İçme ve Kullanma Suyu İstatistikleri

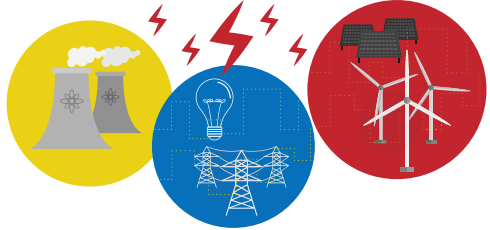
	Birim	Türkiye	
		2010	2012
Belediyelerde kişi başı temin edilen günlük su miktarı	litre/kişi-gün	216	216
Belediyeler tarafından temin edilen içme ve kullanma suyu miktarı	1000 m ³ /yıl	4.784.734	4.936.342
Belediyelerde içme ve kullanma suyu şebekesi için çekilen yüzey suyu miktarı	1000 m ³ /yıl	2.495.047	2.592.253
Belediyelerde içme ve kullanma suyu şebekesi için çekilen yeraltı suyu miktarı	1000 m ³ /yıl	2.289.687	2.344.090
Su temini için belediyelerin toplam yatırım harcamaları	TL	1.099.612.121	1.340.905.567

	Birim	Hatay	
		2010	2012
Belediyelerde kişi başı temin edilen günlük su miktarı	litre/kişi-gün	193	227
Belediyeler tarafından temin edilen içme ve kullanma suyu miktarı	1000 m ³ /yıl	78.937	94.558
Belediyelerde içme ve kullanma suyu şebekesi için çekilen yüzey suyu miktarı	1000 m ³ /yıl	805	180
Belediyelerde içme ve kullanma suyu şebekesi için çekilen yeraltı suyu miktarı	1000 m ³ /yıl	78.132	94.378
Su temini için belediyelerin toplam yatırım harcamaları	TL	6.007.757	14.963.288

İçme ve Kullanma Suyu İstatistikleri

	Birim	Türkiye	
		2010	2012
Belediyelerde kişi başı günlük atıksu miktarı	litre/kişi-gün	182	190
Belediyelerde kanalizasyon şebekesinden deşarj edilen atıksu miktarı	1000 m ³ /yıl	3.582.131	4.072.563
Belediyeler tarafından arıtılan atıksu miktarı	1000 m ³ /yıl	2.719.151	3.256.980
Belediyelerdeki toplam atıksu arıtma tesisi sayısı	adet	326	460
Belediyelerdeki gelişmiş atıksu arıtma tesisi sayısı	adet	53	70
Atıksuların toplanması ve arıtımı için belediyelerin toplam yatırım harcamaları	TL	842.016.123	928.511.682
	Birim	Hatay	
		2010	2012
Belediyelerde kişi başı günlük atıksu miktarı	litre/kişi-gün	137	162
Belediyelerde kanalizasyon şebekesinden deşarj edilen atıksu miktarı	1000 m ³ /yıl	39.797	51.263
Belediyeler tarafından arıtılan atıksu miktarı	1000 m ³ /yıl	25.436	25.302
Belediyelerdeki toplam atıksu arıtma tesisi sayısı	adet	6	5
Belediyelerdeki gelişmiş atıksu arıtma tesisi sayısı	adet	-	-
Atıksuların toplanması ve arıtımı için belediyelerin toplam yatırım harcamaları	TL	10.749.365	7.313.743

ENERJİ



Kullanım Yerlerine Göre Elektrik Tüketimi

	Birim	Türkiye		Hatay	
		2010	2013	2010	2013
Toplam tüketim	MWh	172.050.628	198.045.181	5.062.553	5.786.452
Resmi daire	MWh	7.101.983	8.179.717	95.032	112.690
Sanayi işletmesi	MWh	79.330.651	93.251.788	3.665.942	4.289.090
Ticarethane	MWh	27.732.000	37.453.237	261.472	310.544
Mesken	MWh	41.410.705	44.971.483	725.206	768.541
Tarımsal Sulama	MWh	4.360.331	3.824.688	142.645	113.294
Sokak aydınlatma	MWh	3.768.280	3.835.634	48.131	56.968
Diğer	MWh	8.346.678	6.528.634	124.125	135.326

Kişi başına elektrik tüketimi

	Birim	Türkiye		Hatay	
		2010	2013	2010	2013
Kişi başına toplam elektrik tüketimi	KWh	2.334	2.583	3.419	3.850
Kişi başına sanayi elektrik tüketimi	KWh	1.076	1.216	2.476	2.854
Kişi başına mesken elektrik tüketimi	KWh	562	587	490	511

BİNA İNŞAATI



Kullanma amacına göre tamamen veya kısmen biten yeni ve ilave yapılar, yapı kullanım izin belgelerine göre

		Birim	Türkiye		Hatay	
			2010	2014	2010	2014
Bir Daireli Binalar	Bina Sayısı	adet	23.167	24.475	305	372
	Yüzölçümü	m ²	4.024.993	4.744.896	50.512	75.748
	Daire Sayısı	adet	23.176	24.475	305	372
İki ve Daha Fazla Daireli Binalar	Bina Sayısı	adet	47.326	79.348	768	1.523
	Yüzölçümü	m ²	58.933.388	109.132.987	783.117	1.897.439
	Daire Sayısı	adet	404.869	742.097	5.603	12.568
Halka Açık İkamet	Bina Sayısı	adet	274	452	4	5
	Yüzölçümü	m ²	720.798	1.474.408	9.205	10.665
	Daire Sayısı	adet	-	7	-	-
Otel binaları	Bina Sayısı	adet	847	1.392	5	14
	Yüzölçümü	m ²	1.670.489	4.335.209	19.555	27.389
	Daire Sayısı	adet	4	41	-	-
Ofis (işyeri) binaları	Bina Sayısı	adet	1.498	2.492	18	31
	Yüzölçümü	m ²	2.512.220	6.009.721	39.413	53.785
	Daire Sayısı	adet	143	302	6	2



		Birim	Türkiye		Hatay	
			2010	2014	2010	2014
Toptan ve perakende ticaret binaları	Bina Sayısı	adet	3.815	7.750	40	225
	Yüzölçümü	m ²	6.420.483	8.328.995	139.714	169.711
	Daire Sayısı	adet	1.136	1.991	14	50

		Birim	Türkiye		Hatay	
			2010	2014	2010	2014
Trafik ve iletişim binaları	Bina Sayısı	adet	56	159	-	9
	Yüzölçümü	m ²	225.134	619.149	440	21.649
	Daire Sayısı	adet	2	5	-	-

		Birim	Türkiye		Hatay	
			2010	2014	2010	2014
Sanayi binaları ve depolar	Bina Sayısı	adet	2.842	3.490	23	88
	Yüzölçümü	m ²	5.675.847	6.876.097	57.515	297.200
	Daire Sayısı	adet	186	124	-	2

		Birim	Türkiye		Hatay	
			2010	2014	2010	2014
Kamu, eğlence, eğitim, hastane veya bakım kuruluşları binaları	Bina Sayısı	adet	968	1.409	12	17
	Yüzölçümü	m ²	3.827.682	6.033.535	22.936	61.609
	Daire Sayısı	adet	22	15	-	-

		Birim	Türkiye		Hatay	
			2010	2014	2010	2014
İkamet amaçlı binalar dışındaki diğer binalar	Bina Sayısı	adet	1.338	2.784	2	4
	Yüzölçümü	m ²	1.270.434	3.762.027	1.093	1.297
	Daire Sayısı	adet	217	135	-	-

ULAŞTIRMA



Motorlu kara taşıtları sayıları

	Birim	Türkiye		Hatay	
		2010	2014	2010	2014
Otomobil	adet	7.544.871	9.857.915	113.105	164.237
Minibüs	adet	386.973	427.264	9.421	11.433
Otobüs	adet	208.510	211.200	3.061	3.233
Kamyonet	adet	2.399.038	3.062.479	37.561	51.571
Kamyon	adet	726.359	773.728	16.060	18.777
Motosiklet	adet	2.389.488	2.828.466	125.847	142.328
Özel amaçlı taşıtlar	adet	35.492	40.731	509	496
Traktör	adet	1.404.872	1.626.938	16.813	19.640
Toplam	adet	15.095.603	18.828.721	322.377	411.715

Trafik Kazaları

	Birim	Türkiye		Hatay	
		2010	2013	2010	2013
Kaza Sayısı	adet	116.804	161.306	1.940	3.298
Ölü Sayısı	adet	4.045	3.685	35	67
Yaralı Sayısı	adet	211.496	274.829	3.418	5.368

Karayolu uzunlukları

	Birim	Türkiye		Hatay	
		2010	2013	2010	2013
İl ve devlet yolu	km	62.785	63.496	636	649
Köy yolu	km	302.398	323.043	2.809	4.097
Otoyol	km	2.080	2.127	81	81

İŞ GÜCÜ



Kurumsal olmayan sivil nüfusun yıllara göre işgücü durumu [15+ yaş]

	Birim	Türkiye		TR63 Bölgesi	
		2010	2014	2010	2014
İşgücüne katılma oranı	yüzde	48,8	50,5	49,3	43,3
İşsizlik oranı	yüzde	11,9	9,9	13,6	15,4
İstihdam oranı	yüzde	43	45,5	42,6	36,7
Tarım dışı işsizlik oranı	yüzde	14,8	12	17,5	17,6

İşgücüne dahil olmayanların yıllara göre işgücüne dahil olmama nedenleri [15+ yaş]

	Birim	Türkiye		TR63 Bölgesi	
		2010	2014	2010	2014
İş bulma ümidi yok	Bin kişi	716	615	53	42
İş aramayıp çalışmaya hazır olan/Diğer	Bin kişi	1.297	1.869	69	62
Mevsimlik çalışan	Bin kişi	65	94	1	11
Ev işleri ile meşgul	Bin kişi	11.914	11.589	406	523
Öğrenci (eğitim/öğretim)	Bin kişi	4.122	4.470	133	181
Emekli	Bin kişi	3.577	3.827	77	86
Çalışamaz halde	Bin kişi	3.394	3.922	180	179
Diğer	Bin kişi	1.817	1.814	91	119



İstihdam edilenlerin işteki durumu (15+ yaş)

	Birim	Türkiye		TR63 Bölgesi	
		2010	2014	2010	2014
Ücretli, maaşlı ve yevmiyeli	Bin kişi	13.762	17.125	466	518
İşveren ve kendi hesabına	Bin kişi	5.750	5.652	265	180
Ücretsiz aile işçisi	Bin kişi	3083	3155	116	82

Eğitim durumuna göre işsizler

	Birim	Türkiye		TR63 Bölgesi	
		2010	2014	2010	2014
Okuma-yazma bilmeyen	Bin kişi	69	73	7	9
Lise altı eğitilmişler	Bin kişi	1.768	1.516	87	86
Lise ve dengi meslek okulu	Bin kişi	764	658	28	24
Yükseköğretim	Bin kişi	446	606	12	22
Toplam	Bin kişi	3.047	2.853	133	141

İŞ İSTATİKLERİ



İş Kayıtlarına Göre Girişim Sayıları

	Birim	Türkiye		Hatay	
		2010	2014	2010	2014
Tarım, ormancılık ve balıkçılık	adet	30.389	30.066	382	404
Madencilik ve taşocakçılığı	adet	7.324	7.740	78	76
İmalat	adet	426.785	427.584	6.497	6.489
Eklektirik, gaz, buhar ve iklimlendirme üretimi ve dağıtımı	adet	4.578	5.955	20	37
Su temini; kanalizasyon, atık yönetimi ve iyileştirme faaliyetleri	adet	3.612	4.550	31	51
İnşaat	adet	253.747	266.080	3.069	3.269
Toptan ve perakende ticaret; motorlu kara taşıtlarının ve motosikletlerin onarımı	adet	1.241.728	1.225.454	24.761	25.669
Ulaştırma ve depolama	adet	561.113	541.350	11.417	11.401
Konaklama ve yiyecek hizmeti faaliyetleri	adet	305.526	307.698	4.248	4.481
Bilgi ve iletişim	adet	40.790	42.592	432	443
Finans ve sigorta faaliyetleri	adet	25.964	24.118	317	299
Gayrimenkul faaliyetleri	adet	51.399	54.324	542	559
Mesleki, bilimsel ve teknik faaliyetler	adet	192.896	201.293	2.223	2.365
İdari ve destek hizmet faaliyetleri	adet	48.825	54.461	671	762
Eğitim	adet	28.821	30.187	503	550
İnsan sağlığı ve sosyal hizmet faaliyetleri	adet	42.838	44.050	575	582
Kültür, sanat, eğlence, dinlenme ve spor	adet	34.458	35.293	594	581
Diğer hizmet faaliyetleri	adet	228.748	222.636	4.477	4.403
Toplam	adet	3.529.541	3.525.431	60.837	62.421

FIYAT



Yıl Sonu İtibariyle Harcama Gruplarına Göre Tüketici Fiyatları Endeksi Değişim Oranı (%), 2003=100

Harcama Grupları	Birim	2010		2011	
		TR63 Bölgesi	Türkiye	TR63 Bölgesi	Türkiye
Alkollü içecekler, sigara ve tütün	Yüzde	33,7	34,77	1,64	3,57
Çeşitli mal ve hizmetler	Yüzde	6,41	6,99	16,17	12,76
Eğitim hizmetleri	Yüzde	6,91	5,39	7,32	5,43
Eğlence ve kültür	Yüzde	3,1	2,31	2,65	1,54
Gıda ve alkolsüz içecekler	Yüzde	10,31	10,58	6,88	6,24
Giyim ve ayakkabı	Yüzde	4,86	4,55	10,38	6,57
Haberleşme	Yüzde	-0,89	-0,24	-0,22	0,46
Konut ve kira	Yüzde	8,26	6,28	7,53	5,79
Lokanta ve oteller	Yüzde	15,24	9,47	9,84	8,05
Mobilya, ev aletleri ve bakım hizmetleri	Yüzde	2,23	2,2	7,45	7,79
Sağlık	Yüzde	2,17	0,72	0,7	0,61
Ulaştırma	Yüzde	9,19	9,63	10,05	9,98
Genel	Yüzde	8,71	8,57	7,46	6,47

Yıl Sonu İtibariyle Tüketici Fiyatları Endeksi ve Değişim Oranı, 2003=100

Yıl	TR63 Bölgesi		Türkiye	
	Endeks	Değişim Oranı	Endeks	Değişim Oranı
2010	181,51	-0,42	181,85	-0,30
2011	202,11	0,51	200,85	0,58
2012	213,15	0,3	213,23	0,38
2013	228,83	0,34	229,01	0,46
2014	245,38	-0,47	247,72	-0,44

Not: Endeks verileri aralık ayına göre alınmışken, değişim verileri bir önceki aya göre alınmıştır.

2012		2013		2014	
TR63 Bölgesi	Türkiye	TR63 Bölgesi	Türkiye	TR63 Bölgesi	Türkiye
13,94	14,01	15,25	15,2	3,93	4,05
12,23	12,99	1,59	4,93	6,51	7,15
7,93	6,03	7,87	7,12	7,9	9,06
5,06	5,57	2,86	2,54	6,1	7,34
8,8	8,41	9,04	9,1	11,06	12,62
7,4	8,17	1,49	6,39	8,79	8,01
3,02	3,17	5,27	5,12	0,51	1,04
14,89	11,45	5,77	7,17	3,59	5,69
9,03	9,15	8,94	9,26	11,42	13,28
7,85	9,15	5,4	4,88	7,87	8,33
1,18	1,37	2,1	2,67	6,19	8,45
8,46	7,64	7,29	6,83	11,03	9,77
9,34	8,89	6,92	7,49	8,5	8,85

DIŐ TİCARET



TR63 Bölgesi DıŐ Ticaret Göstergeleri

	Birim	2010	2011	2012	2013	2014
İhracat	(Milyar Dolar)	2,31	2,89	2,91	3,09	3,11
İhracat Deęişim Oranı	Yüzde	-	25,5%	0,6%	6,3%	0,6%
KiŐi BaŐına İhracat	Dolar	767,2	960,3	958,0	1.005,3	1.000,1
İthalat	(Milyar Dolar)	4,26	6,62	6,30	5,77	5,49
İthalat Deęişim Oranı	Yüzde	-	55,2%	-4,9%	-8,3%	-4,9%
KiŐi BaŐına İthalat	Dolar	1.419,4	2.196,5	2.072,1	1.876,1	1.763,1
DıŐ Ticaret Dengesi	(Milyar Dolar)	-1,96	-3,73	-3,39	-2,68	-2,38
DıŐ Ticaret Hacmi	(Milyar Dolar)	6,57	9,51	9,21	8,87	8,60
İhracatın İthalatı KarŐılama Oranı	Yüzde	54,1%	9,51	46,2%	53,6%	56,6%

Not: 2014 yılı verileri geçicidir.

Hatay Dış Ticaret Göstergeleri

	Birim	2010	2011	2012	2013	2014
İhracat	(Milyar Dolar)	1,70	2,05	2,04	2,10	2,11
İhracat Değişim Oranı	Yüzde	-	20,7%	-0,5%	2,9%	0,6%
Kişi Başına İhracat	Dolar	1.147,1	1.390,9	1.374,7	1.395,7	1.391,9
İthalat	(Milyar Dolar)	3,13	4,59	4,42	3,90	3,36
İthalat Değişim Oranı	Yüzde	-	46,7%	-3,8%	-11,7%	-14,0%
Kişi Başına İthalat	Dolar	2.115,2	3.116,6	2.979,2	2.597,6	2.209,3
Dış Ticaret Dengesi	(Milyar Dolar)	-1,43	-2,54	-2,38	-1,81	-1,25
Dış Ticaret Hacmi	(Milyar Dolar)	4,83	6,65	6,46	6,00	5,47
İhracatın İthalatı Karşılama Oranı	Yüzde	54,2%	44,6%	46,1%	53,7%	62,9%

Not: 2014 yılı verileri geçicidir.

Yıllara Göre Dış Ticaret

Yıl	Birim	Türkiye		Hatay	
		İhracat	İthalat	İhracat	İthalat
2010	Dolar	113.883.219.184	185.544.331.852	1.698.405.186	3.131.655.292
2011	Dolar	134.906.868.830	240.841.676.274	2.050.554.653	4.594.570.191
2012	Dolar	152.461.736.556	236.545.140.909	2.039.566.494	4.420.191.947
2013	Dolar	151.802.637.087	251.661.250.110	2.097.845.509	3.904.332.130
2014	Dolar	157.610.158.000	242.177.117.073	2.115.434.421	3.357.784.199

Ekonomik faaliyetlere Göre Dış Ticaret Rakamları, 2014

Faaliyetler (ISIC Rev. 3)	Birim	Türkiye		Hatay	
		İhracat Dolar	İthalat Dolar	İhracat Dolar	İthalat Dolar
Tarım ve ormancılık	Dolar	6.029.749.423	8.588.522.684	484.049.109	65.181.734
Balıkçılık	Dolar	346.537.482	69.365.389	17.958.563	509.742
Madencilik ve taşocakçılığı	Dolar	3.406.108.389	37.126.089.938	52.958.253	1.108.987.600
İmalat sanayi	Dolar	147.059.418.469	187.742.214.816	1.556.364.397	942.428.458
Elektrik, gaz ve su	Dolar	88.883.916	438.828.643	-	-
Toptan ve perakende ticaret	Dolar	672.861.391	8.153.866.545	4.096.239	1.240.672.355
Gayrimenkul, kiralama, ve iş faaliyetleri	Dolar	2.555.967	3.036.163	0	4.310
Diğer sosyal, toplumsal ve kişisel hizmetler	Dolar	4.042.653	55.192.895	7.860	0
Toplam	Dolar	157.610.158.000	242.177.117.073	2.115.434.421	3.357.784.199

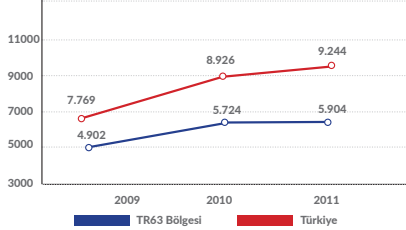
Kişi başına ihracatı en yüksek il Hatay



1.392 \$

ULUSAL HESAPLAR

KİŞİ BAŞINA GSKD 2009-2011



Gayri Safi Katma Değer

	Gösterge	2009	2010	2011
TR63 Bölgesi	Kişi Başına GSKD (Dolar)	4.902	5.724	5.904
	Kişi Başına GSKD (TL)	7.571	8.598	9.900
	Tarım / Değer (Bin TL)	3.553.456	3.998.187	4.275.756
	Sanayi / Değer (Bin TL)	5.977.994	7.063.925	8.206.865
	Hizmetler / Değer (Bin TL)	5.977.994	14.568.566	17.308.137
	Gayri Safi Katma Değer / Değer (Bin TL)	22.201.647	25.630.678	29.790.758

	Gösterge	2009	2010	2011
Türkiye	Kişi Başına GSKD (Dolar)	7.769	8.926	9.244
	Kişi Başına GSKD (TL)	12.000	13.406	15.500
	Tarım / Değer (Bin TL)	78.775.886	92.739.021	103.635.252
	Sanayi / Değer (Bin TL)	218.623.211	259.022.057	316.326.396
	Hizmetler / Değer (Bin TL)	567.050.589	628.785.937	730.491.491
	Gayri Safi Katma Değer / Değer (Bin TL)	864.449.686	980.547.016	1.150.453.139

MALİYE



Bölge	Yıl	Birim	Tasarruf Mevduatı	Resmi Kuruluşlar Mevduatı	Ticari Kuruluşlar Mevduatı	Bankalar Mevduatı	Döviz Tevdiat Hesapları
Hatay	2010	Milyon TL	2.715	178	487	0	1.333
	2011	Milyon TL	3.126	268	540	0	2.392
	2012	Milyon TL	3.248	270	508	0	2.238
	2013	Milyon TL	3.469	358	814	0	2.611
	2014	Milyon TL	3.902	304	723	0	3.411
Türkiye	2010	Milyon TL	241.874	26.092	114.218	28.495	171.105
	2011	Milyon TL	270.643	32.128	105.803	39.671	210.215
	2012	Milyon TL	293.590	39.858	125.896	43.052	218.538
	2013	Milyon TL	330.986	47.763	148.115	55.574	311.384
	2014	Milyon TL	373.973	45.935	164.009	66.514	352.811

Kaynak: Türkiye Bankalar Birliği, 2015

2014 yılı
en yüksek
kişi başına
mevduat
Hatay'ın



5.640 TL

Dİğer Mevduat	Altın Depo Hesabı	İhtisas Kredileri/ Tarım	İhtisas Kredileri/ Gayrimenkul	İhtisas Kredileri/ Mesleki	İhtisas Kredileri/ Denizcilik	İhtisas Kredileri/ Turizm	İhtisas Kredileri/ Diğer	İnt.Dışı Krediler	Toplam İhtisas Kredileri
84	9	346	0	52	0	12	115	5.131	525
86	78	487	0	192	0	9	68	7.499	756
128	104	483	0	249	0	5	57	8.607	794
111	142	506	0	342	0	2	35	11.451	885
120	112	627	0	424	0	0	369	12.370	1.420
30.786	1.917	17.727	0	4.914	1	166	10.670	473.517	33.478
29.584	10.612	24.528	0	5.541	0	347	13.960	616.508	44.376
34.737	14.345	24.868	0	6.925	0	335	14.252	717.817	46.380
33.097	16.395	26.552	0	10.434	1	316	16.377	956.082	53.680
41.557	12.839	34.367	0	12.684	1	512	38.008	1.116.124	85.572

Kaynak: Türkiye Bankalar Birliği, 2015

TARIM



Alan Kullanımları (Hektar)

	Yıl	Toplam tarım alanı	İşlenen tarım alanı	Uzun ömürlü bitkilerin alanı
Türkiye	2010	24.394.205	21.383.626	3.010.580
	2011	23.613.761	20.522.626	3.091.136
	2012	23.781.999	20.581.039	3.200.961
	2013	23.805.512	20.573.477	3.232.035
	2014	23.941.281	20.705.240	3.237.813
Hatay	2010	273.115	194.836	78.279
	2011	259.142	178.424	80.719
	2012	255.054	172.576	82.478
	2013	255.028	170.649	84.379
	2014	250.490	166.850	82.868

Tarımsal Üretim Değeri (Bin TL)

	Yıl	Bitkisel üretim değeri	Canlı hayvanlar değeri	Hayvansal ürünler değeri	Toplam Tarımsal Üretim değeri
Türkiye	2010	80.038.126	46.873.045	38.128.120	165.039.291
	2011	88.979.273	60.076.917	42.571.782	191.627.972
	2012	87.946.988	63.546.623	49.321.861	200.815.472
	2013	92.452.530	57.656.092	40.459.321	190.567.943
	2014	97.988.282	62.512.147	44.332.506	204.832.935
Hatay	2010	2.263.009	431.863	304.757	2.999.629
	2011	2.592.312	427.497	154.600	3.174.409
	2012	2.271.737	564.278	180.375	3.016.390
	2013	2.084.216	462.041	167.120	2.713.377
	2014	2.251.116	486.157	180.593	2.917.866

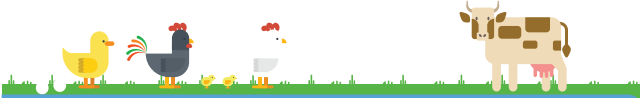
Canlı Hayvan Sayıları

	Yıl	Dana ve buzağı: erkek	Dana ve buzağı: dişi	Tosun: 1-2 yaş
Türkiye	2010	1.367.343	1.429.623	1.296.793
	2011	1.549.310	1.603.287	1.366.461
	2012	1.669.770	1.726.898	1.571.586
	2013	1.757.005	1.810.495	1.626.388
	2014	1.719.248	1.741.094	1.572.342
Türkiye	Yıl	Düve: 1-2 yaş	İnek: 2 yaş ve üzeri	Boğa ve öküz: 2 yaş ve üzeri
	2010	1.731.613	5.029.679	514.749
	2011	1.811.318	5.489.352	566.609
	2012	2.051.611	6.253.467	641.580
	2013	2.061.910	6.455.699	703.760
2014	1.989.394	6.413.580	687.189	



Canlı Hayvan Sayıları

	Yıl	Manda	Deve	Domuz	Koyun
Türkiye	2010	84.726	1.254	1.558	23.089.691
	2011	97.632	1.290	1.848	25.031.565
	2012	107.435	1.315	2.986	27.425.233
	2013	117.591	1.374	3.145	29.284.247
	2014	121.826	1.442	2.655	31.115.190
	Yıl	Keçi	At, katır ve eşek	Kümes hayvanı	
Türkiye	2010	6.293.233	414.307	238.972.961	
	2011	7.277.953	398.975	241.498.538	
	2012	8.357.286	377.416	257.505.341	
	2013	9.225.548	363.393	270.202.034	
	2014	10.347.159	343.397	298.029.734	
	Yıl	Dana ve buzağı: erkek	Dana ve buzağı: dişi	Tosun: 1-2 yaş	
Hatay	2010	20.672	17.749	17.790	
	2011	19.873	17.451	16.070	
	2012	20.303	16.885	17.771	
	2013	21.400	16.935	18.680	
	2014	16.442	16.136	19.845	
	Yıl	Düve: 1-2 yaş	İnek: 2 yaş ve üzeri	Boğa ve öküz: 2 yaş ve üzeri	
Hatay	2010	17.856	50.750	1.981	
	2011	20.474	53.060	1.946	
	2012	22.159	59.970	2.151	
	2013	22.816	59.699	2.206	
	2014	20.552	50.090	7.481	



Canlı Hayvan Sayıları

	Yıl	Manda	Deve	Domuz	Koyun
Hatay	2010	443	-	-	92.116
	2011	748	-	-	126.717
	2012	762	-	-	180.804
	2013	737	-	-	198.667
	2014	794	-	-	157.711
	Yıl	Keçi	At, katır ve eşek	Kümes hayvanı	
Türkiye	2010	70.981	5.680	2.101.397	
	2011	113.475	4.800	867.514	
	2012	134.167	5.252	1.268.295	
	2013	133.309	5.146	765.690	
	2014	142.185	3.984	1.079.914	

Hayvansal Ürünler (ton)

	Yıl	İnek sütü	Manda sütü	Koyun sütü	Keçi sütü	Bal
Türkiye	2010	12.418.544	35.487	816.832	272.811	81.115
	2011	13.802.428	40.372	892.822	320.588	94.245
	2012	15.977.837	46.989	1.007.007	369.429	89.162
	2013	16.655.009	51.947	1.101.013	415.743	94.694
	2014	16.867.419	54.687	1.113.130	463.394	102.486
Hatay	2010	123.317	253	2.124	2.062	1.316
	2011	130.340	311	3.191	3.451	1.239
	2012	149.980	314	4.503	3.991	1.074
	2013	149.605	288	4.906	3.888	1.168
	2014	16.867.419	54.687	1.113.130	463.394	102.486

Hatay İli Meyvelerin Üretim Miktarları (ton)

	2010	2011	2012	2013	2014
Baharat Bitkileri (İşlenmemiş)	26.420	26.372	17.969	11.238	7.320
Diğer Meyveler-Taş Çekirdekli ve Yumuşak Çekirdekli	56.557	62.622	66.073	67.224	63.994
Muz-İncir Avokado-Kivi	6.404	7.716	8.128	8.464	8.357
Turunçgiller	569.049	574.225	602.749	643.533	703.729
Üzüm	47.880	56.786	65.936	64.420	48.814
Üzüm (Diğer)	5.400	5.700	10.530	7.088	8.824
Zeytin ve Diğer Sert Kabuklular	137.293	184.460	181.829	161.325	134.983
Toplam	849.003	917.881	953.214	963.292	976.021

Hatay İli Sebzelerin Üretim Miktarları (ton)

	2010	2011	2012	2013	2014
Diğer Sebzeler (Başka Yerde Sınıflandırılmamış)	77.755	74.028	69.465	68.232	71.558
Kök ve Yumru Sebzeler	202.215	198.089	219.197	250.317	251.349
Meyvesi İçin Yetiştirilen Sebzeler	610.274	580.143	454.813	425.512	381.878
Toplam	890.244	852.260	743.475	744.061	704.785

Hatay İli Tahıllar ve Diğer Bitkisel Ürünlerin Üretim Miktarları (ton)

	2010	2011	2012	2013	2014
İşlenmemiş Tütün	1.942	2.212	2.530	3.617	2.432
Parfümeri-Eczacılık Vb. Bitkiler-Şekerpancar ve Yem Bitkileri Tohumları	359	981	955	946	110
Patates-Kuru Baklagiller-Yenilebilir Kök Ve Yumrular	43.393	43.603	33.349	45.541	52.683
Saman Ve Ot	107.168	139.125	145.458	180.757	131.825
Tahıllar	399.696	409.625	401.370	533.325	429.568
Tekstilde Kullanılan Ham Bitkiler	318.830	369.784	288.041	281.973	267.601
Yağlı Tohumlar	137.460	160.270	128.043	122.925	122.149
Toplam	1.008.848	1.125.600	999.746	1.169.084	1.006.368

En yüksek tarımsal üretim
Hatay'ın



2.918 milyon TL

Hatay'da 703 bin 729 ton
turunçgil üretimi

Türkiye'nin

% 19'u



YATIRIM



Türkiye'de Yatırım ve Teşvik İstatistikleri

Yıl	Belge Adedi	Sabit Yatırım (Milyon TL)	İstihdam
2010	3.941	60.205	137.840
2011	4.187	52.136	122.241
2012	4.217	58.335	149.881
2013	4.895	96.141	191.947
2014	4.049	62.460	144.355
Toplam	21.289	329.277	746.264

Hatay İlinde Yatırım ve Teşvik İstatistikleri

Yıl	Belge Adedi	Sabit Yatırım (Milyon TL)	İstihdam
2010	51	1.754	1.688
2011	60	269	1.284
2012	65	2.259	2.111
2013	48	553	2.112
2014	64	516	1.377
Toplam	288	5.352	8.572

Kaynak: Ekonomi Bakanlığı, 2015



Sektörlere Göre Yatırım ve Teşvik İstatistikleri, 2014

	Sektörü	Belge Adedi	Sabit Yatırım (Milyon TL)	İstihdam
Türkiye	Enerji	276	10.297	2.273
	Hizmetler	1.350	26.241	70.367
	İmalat	2.159	24.453	65.579
	Madencilik	164	1.998	4.164
	Tarım	94	635	2.186
	Toplam	4.043	63.623	144.569

	Sektörü	Belge Adedi	Sabit Yatırım (Milyon TL)	İstihdam
Hatay	Enerji	22	3.274	466
	Hizmetler	275	2.718	8.309
	İmalat	313	2.614	8.571
	Madencilik	16	23	257
	Tarım	6	17	230
	Toplam	632	8.645	17.833

Kaynak: Ekonomi Bakanlığı, 2015





Doğu Akdeniz Kalkınma Ajansı

Yavuz Sultan Selim Cad. Birinci Tabakhane Sk. No: 20
31050 Antakya / HATAY
Tel: +90 (326) 225 14 15 Faks: +90 (326) 225 14 52
bilgi@dogaka.gov.tr - www.dogaka.gov.tr

Hatay Yatırım Destek Ofisi

Yavuz Sultan Selim Cad. Birinci Tabakhane Sk.
No: 20 31050 Antakya / HATAY
Tel: +90 (326) 212 25 76
Faks: +90 (326) 225 14 52
hydo@dogaka.gov.tr
www.investinhatay.com

